

ENQUÊTE





Bibliothèques universitaires

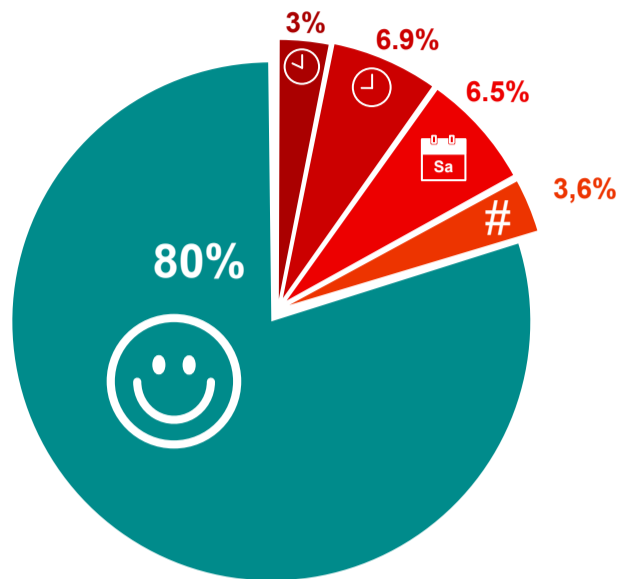
1 // 2016 : une enquête

676 étudiants répondants

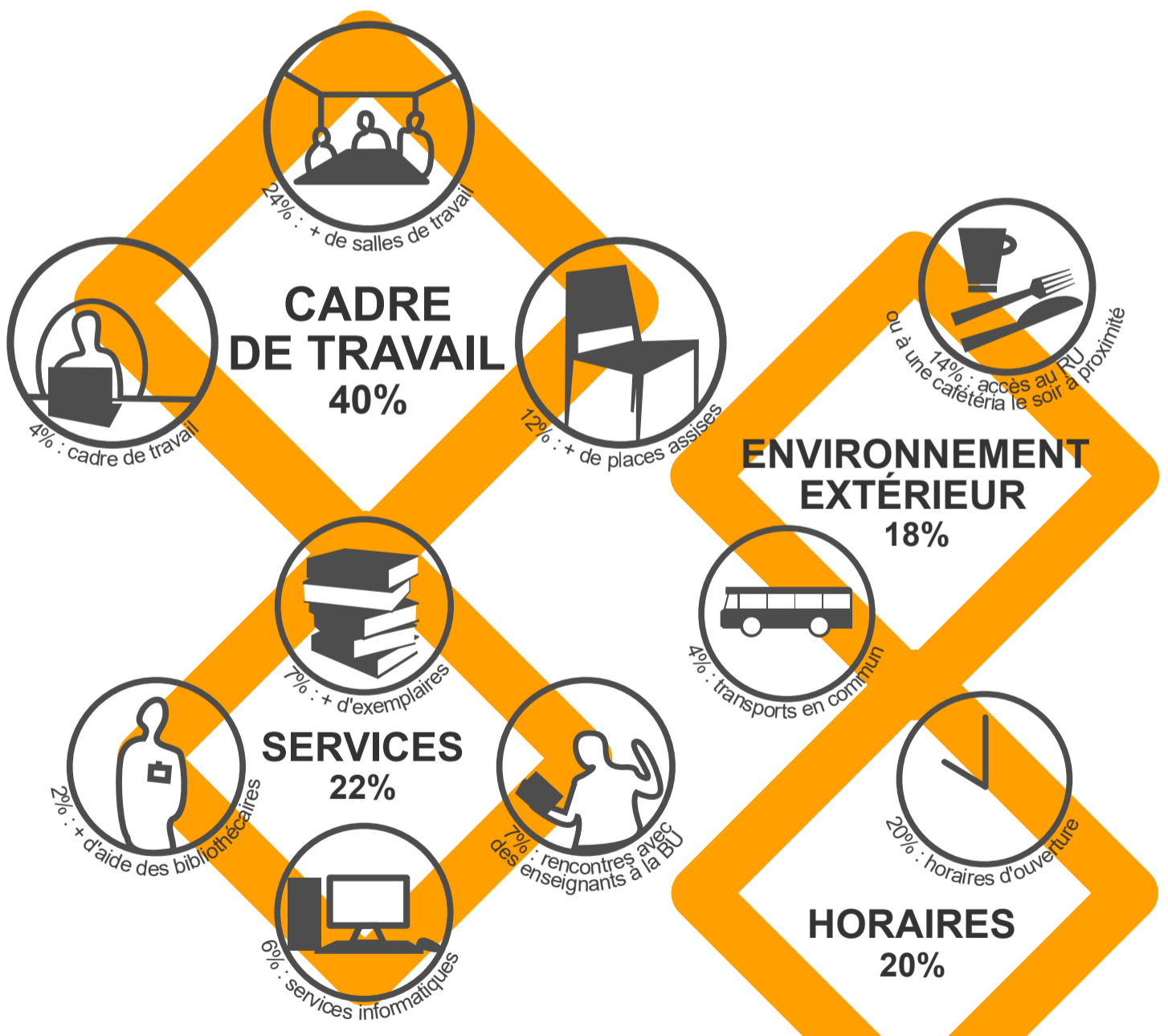
■ 80 % des étudiants sont satisfaits des horaires d'ouverture de la BU

Exceptés :

-  3% qui souhaiteraient une ouverture jusque 22H deux fois dans la semaine
-  6,9% qui souhaiteraient une ouverture jusque 21H du lundi au vendredi
-  6,5% qui souhaiteraient une ouverture le samedi matin
-  3,6% qui souhaiteraient d'autres modifications d'horaires



■ Les améliorations souhaitées par les étudiants



2 // À l'écoute de vos besoins

2017 : des améliorations rien que pour les étudiants à la BU de Vannes
 2018 : des améliorations rien que pour les étudiants à la BU de Lorient