



## Table des matières

|  |          |
|--|----------|
| <b>Projeter du contenu depuis son ordinateur .....</b>                             | <b>2</b> |
| <b>Projeter du contenu depuis un smartphone / une tablette Android ou iOS.....</b> | <b>3</b> |
| <b>Utiliser le système de visioconférence .....</b>                                | <b>4</b> |



## Projeter du contenu depuis son ordinateur

1. Dans l'armoire / la baie grise présente sous l'écran (pour l'ouvrir remontez et tournez le clapet noir vers la gauche, puis appuyez sur la serrure), **récupérez la télécommande blanche du vidéoprojecteur et un dongle / bouton USB.**

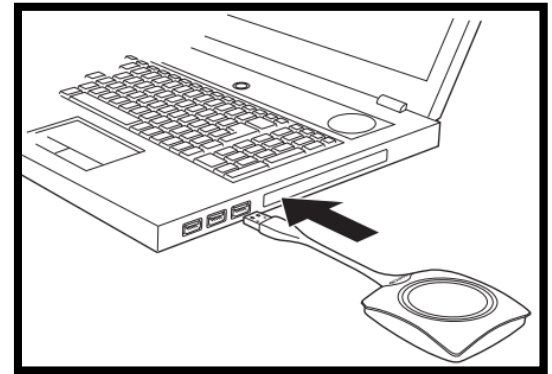
Avec la télécommande, **allumez le vidéoprojecteur.**

Le reste du système **se lance en touchant l'écran de contrôle** présent sur le pupitre enseignant (si ce n'était pas le cas, allumez l'écran avec le bouton présent sur le côté droit de celui-ci).

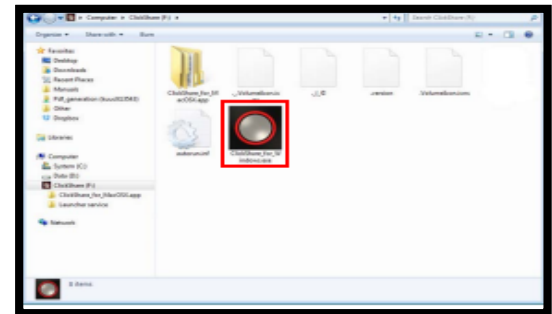


2. **Branchez alors le dongle/bouton USB « ClickShare »** sur votre ordinateur.

Les LED du bouton commencent à clignoter en blanc. Un nouveau lecteur se lance sur votre ordinateur.



3. S'il ne se lance pas automatiquement, ouvrez ce lecteur ClickShare (comme une clé USB) et **double-cliquez sur l'application ClickShare** (PC ou Mac)



4. Lorsque le partage est prêt, le bouton s'arrête de clignoter et s'affiche en blanc.

**Appuyez alors sur le bouton** pour lancer le partage. Le bouton passera en rouge.

Même principe pour stopper la diffusion, le bouton repassera alors en couleur blanche.

Pour diffuser le son, choisir « Clickshare » comme périphérique de lecture.



Une fois la séance terminée, éteindre le vidéoprojecteur puis remettre dans l'armoire les éléments utilisés. Le reste du système s'éteint automatiquement après quelques minutes sans activité.

Il est possible de projeter simultanément jusqu'à deux appareils (deux ordinateurs, un ordinateur / un smartphone ou tablette, deux smartphones ou tablettes).



# Projeter du contenu depuis un smartphone / une tablette Android ou iOS

1. Idéalement avant la session, **installez l'application « Clickshare »** via le store Android (Google Play) ou iOS (App Store).



2. Dans l'armoire / la baie grise présente sous l'écran (pour l'ouvrir remontez et tournez le clapet noir vers la gauche, puis appuyez sur la serrure), **récupérez la télécommande du vidéoprojecteur**.

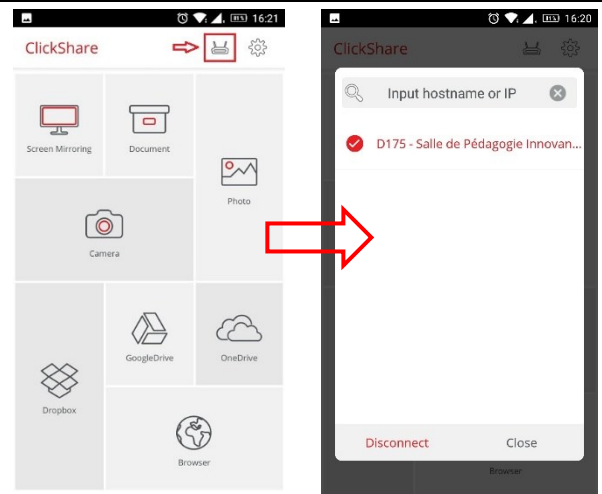
Avec la télécommande, **allumez le vidéoprojecteur**.

Le reste du système se lance automatiquement ou en touchant l'écran de contrôle présent sur le pupitre enseignant (si ce n'était pas le cas, allumez l'écran avec le bouton présent à droite de celui-ci).



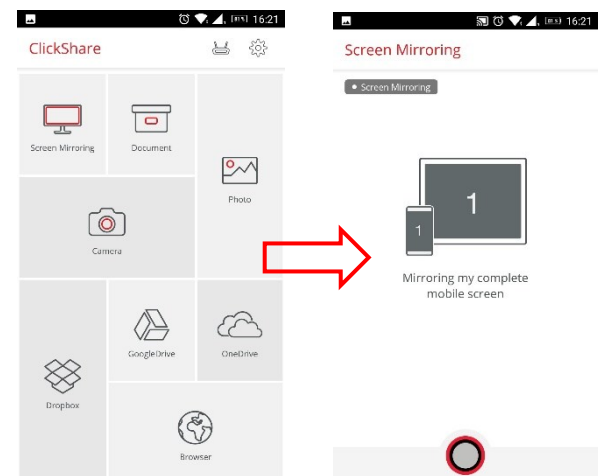
3. **Se connecter au réseau WiFi « ClickShare -1872171292 »** avec le **mot de passe « clickshare »**.

**Lancez l'application « ClickShare »**, appuyez sur **l'icône récepteur** en haut à droite (encadrée ci-contre), puis **choisir « D175 – Salle de Pédagogie Innovante et Collaborative »**.



4. **Sélectionnez le type de contenu que vous souhaitez partager** (partage de l'écran entier de l'appareil, document, caméra, photo, navigateur ...) puis **appuyez sur le rond gris** en bas de l'écran.

Le point cesse de clignoter et passe en rouge, le contenu est alors diffusé sur l'écran. Pour le stopper, appuyez de nouveau sur le bouton rouge.



Une fois la séance terminée, éteindre le vidéoprojecteur puis remettre dans l'armoire les éléments utilisés. Le reste du système s'éteint automatiquement après quelques minutes sans activité.



Il est possible de projeter simultanément jusqu'à deux appareils (deux ordinateurs, un ordinateur / un smartphone ou tablette, deux smartphones ou tablettes).



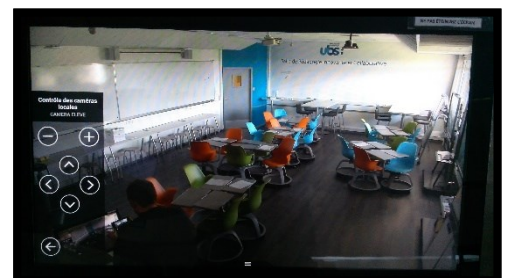
# Utiliser le système de visioconférence

|  |  |
|--|--|
| <p><b>Effectuer un appel</b></p> <ol style="list-style-type: none"> <li>1. Sur l'écran tactile présent sur le pupitre enseignant, choisir « <b>Appeler</b> ». </li> <li>2. <b>Composez</b> ensuite l'IP à joindre</li> <li>3. Appuyez enfin sur l'<b>icône d'appel</b> (selon le type d'appel, vous aurez dans certains cas à rentrer en plus un code identifiant session et un code d'accès, ceux-ci sont normalement précisés lors de la réservation). </li> </ol> | <p><b>Recevoir un appel</b></p> <p>Le système est actuellement configuré en réponse automatique, un appel entrant sera automatiquement accepté.</p> <p>Pour recevoir un appel, l'IP de la salle est le : 195.83.161.101</p>                                      |
| <p><b>Partager du contenu</b></p> <p>La procédure est similaire à celle pour du contenu local, se référer ainsi aux fiches : « <b>Projeter du contenu depuis son ordinateur</b> » ou « <b>Projeter du contenu depuis un smartphone ou une tablette Android ou iOS</b> ».</p>   | <p><b>Recevoir du contenu</b></p> <p>Le contenu projeté à distance sera diffusé par le vidéoprojecteur. Ainsi, avec la télécommande, <b>allumez le vidéoprojecteur</b> (celle-ci se situe normalement dans l'armoire / la baie grise présente sous l'écran).</p> |

## Gestion des caméras de la salle

Il y a deux caméras disponibles :

- L'une dite « étudiante » orientée côté salle :
- L'autre dite « enseignante » orientée côté pupitre :



Il est possible d'ajuster ces caméras (orienter et zoomer) à l'aide du menu « Caméra locale ».